

Médecins de famille : regardez de près la bouche de vos patients

Faits généraux sur la parodontite

La **parodontite sévère** est la **sixième** maladie la plus répandue dans le monde

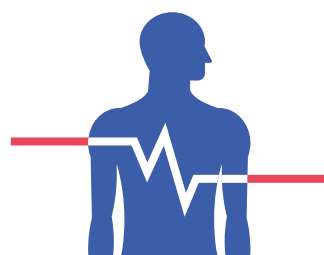


1,1 milliard de cas de parodontite sévère

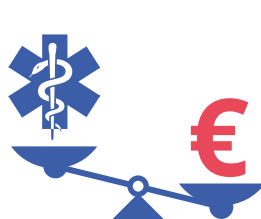


1/8 DE LA POPULATION MONDIALE

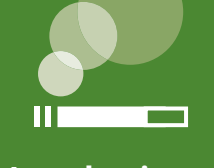
Impact négatif sur l'état de santé général



Associée à des **coûts importants** en matière de soins médicaux et dentaires



Les patients atteints de maladies parodontales et systémiques présentent des facteurs de risque communs



Le tabagisme



Une mauvaise alimentation



Le stress



L'hypertension



L'obésité



Une activité physique réduite

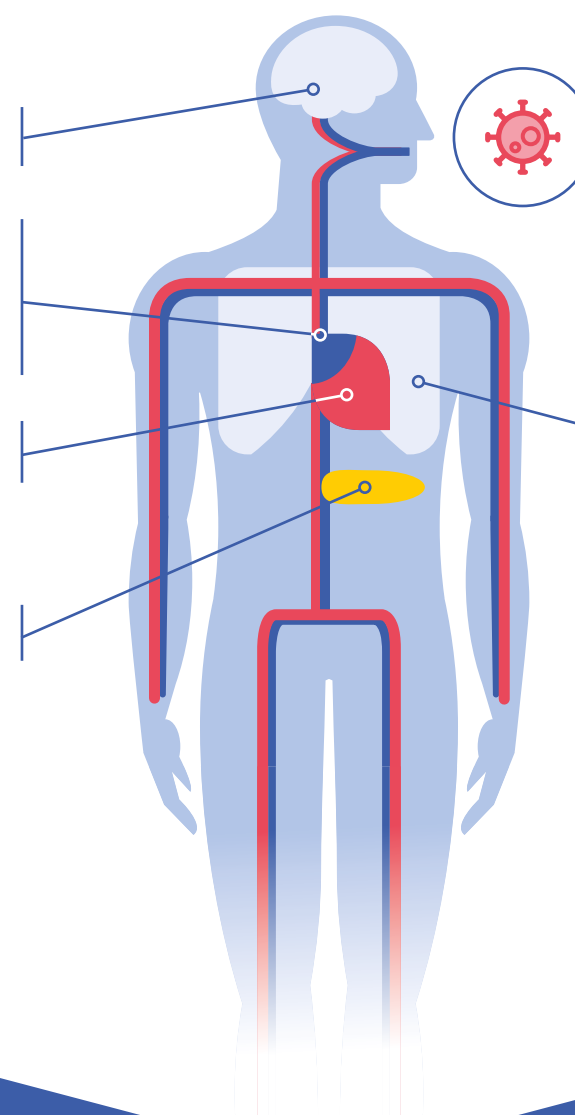
Associations entre la parodontite et les maladies systémiques

MCV :

- Risque plus élevé d'accident vasculaire cérébral
- Prévalence plus élevée de l'athérombose
- Prévalence plus élevée de la maladie coronarienne
- Risque d'infarctus du myocarde

Diabète :

- Risque accru de développer un diabète de type 2



Covid-19 :

- Sévérité plus élevée de la Covid-19

Maladie respiratoire :

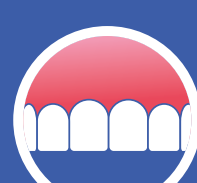
- Associée à une capacité fonctionnelle pulmonaire inférieure de 5 %
- Associé à un risque plus élevé de BPCO et d'apnée obstructive du sommeil

Examinez la santé bucco-dentaire de vos patients

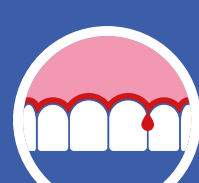
Si votre patient souffre d'une maladie systémique, posez-lui les questions suivantes:

- 1.** Vos **gencives saignent**-elles lorsque vous vous brossez les dents ?
- 2.** Vos dents ont-elles changé de place ou **se sont-elles allongées** ?
- 3.** Avez-vous une **mauvaise haleine** ?
- 4.** Vos dents **sont-elles mobiles** ou avez-vous **perdu des dents spontanément** ?
- 5.** **Fumez-vous** ?
- 6.** Un membre de votre famille **a-t-il perdu des dents tôt dans sa vie** ?

Signes de la maladie des gencives



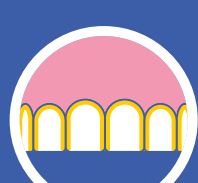
Gencives rouges ou enflées



Saignement des gencives ou présence de sang dans l'évier après le brossage des dents



Dents plus longues



Dépôt de tartre sur les dents



Mauvaise haleine



Augmentation des espaces entre les dents ou mobilité des dents



Perte de dents

La collaboration entre médecins de famille et les professionnels de la santé bucco-dentaire peut sauver des dents et des vies



La parodontite **peut être prévenue**



La parodontite **peut être traitée** et les dents **peuvent être conservées** à vie



Informez vos patients sur les risques d'un mauvais état bucco-dentaire



Examinez la santé bucco-dentaire de vos patients



Adressez vos patients atteints de maladies systémiques à leurs professionnels de la santé bucco-dentaire



Partagez les antécédents de vos patients avec leurs professionnels de la santé bucco-dentaire